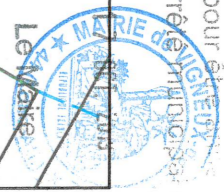


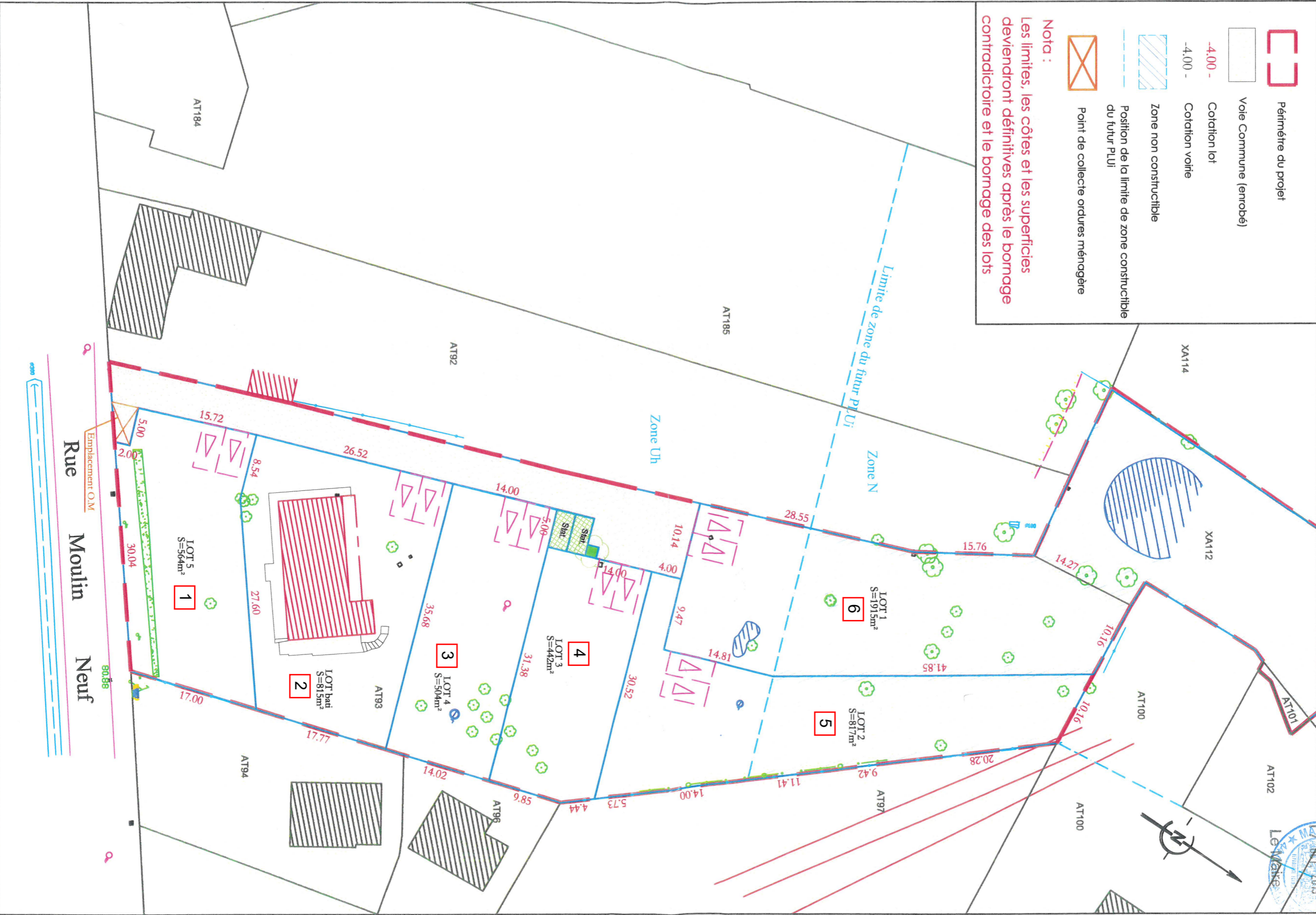
# PA4 - PLAN DE COMPOSITION

Vu pour être  
 à l'arrêté municipal par  
 le Maire



	Périmètre du projet
	Voie Commune (enrobé)
-4.00 -	Cotation lot
-4.00 -	Cotation voirie
	Zone non constructible
	Position de la limite de zone constructible du futur PLU
	Point de collecte ordures ménagères

**Nota :**  
 Les limites, les côtes et les superficies deviendront définitives après le bornage contradictoire et le bornage des lots



DATE: 14/06/2019  
 ECHELLE: 1/500  
 DOSSIER : NAI 19119

**GEOFIT**  
 EXPERT

1, Route de Gachet - CS 90711  
 44307 NANTES Cedex 3 - FRANCE  
 Tél. +33 (0)2 40 68 54 52  
 Fax +33 (0)2 51 13 56 60  
 nantes@geofit-expert.fr / www.geofit-expert.fr

